

interco[®]

Aktivline!



Seat up your Life!

A young man with dark hair and glasses is smiling broadly while sitting in a specialized wheelchair. He is wearing a light-colored, short-sleeved button-down shirt with a small checkered pattern. The wheelchair has a complex mechanical structure, including a blue and black armrest assembly on the right side. The background is a bright, out-of-focus indoor setting.

interco[®]

Aktivline!

Dynamisch. Flexibel. Besser.

interco Aktivline[®] bietet Individualversorgungen und standardisierte Rollstuhlssysteme für das dynamische Sitzen und Positionieren. Die patentierten Lösungen wurden speziell für Patienten mit unwillkürlichen Streckbewegungen, wie sie bei infantiler Zerebralparese auftreten, entwickelt. Sie helfen, das Leben der Menschen nachhaltig zu verbessern:

Seat up your Life!



Inhalt

interco Aktivline!

Praktische Erfahrung mit rigiden Sitzsystemen

4

Bewegung zulassen, Sitzposition verbessern

6

Wer braucht die AKTIVLINE?

8

Jetzt. Einfach. Probesitzen.

10

AKTIVLINE Basis

Standardisiert. Dynamisch. Mitwachsend.

12

AKTIVLINE Standard

Standardisiert. Mitwachsend. Robust.

14

AKTIVLINE Individuell

Individuell. Dynamisch. Grenzenlos.

16

AKTIVLINE Carbon

Individuell. Leicht. Flexibel.

18

AKTIVLINE E-Mobil

Elektrisch. Individuell. Dynamisch.

20

interco Group!

Solide. Eingespielt. Familiär.

22



Praktische Erfahrung mit rigiden Sitzsystemen

Starre Sitzsysteme versorgen nicht alle Patienten optimal. Insbesondere Kinder und Erwachsene mit unwillkürlichen Streckbewegungen haben häufig Probleme mit rigiden Versorgungen. Während der Körper den Drang hat eine Bewegung auszuführen, ist die Versorgung so ausgelegt, dass sie den Patienten in der vorgeschriebenen Position fixiert. Das kann zu Verspannungen, Druckstellen und Abschürfungen führen. Wird die Fixierung gelockert, verrutscht der Patient und muss immer wieder in die orthopädisch korrekte Position gebracht werden.

AKTIVLINE bietet kontrollierte Bewegungsfreiheit

AKTIVLINE Versorgungen verbinden erstmals eine optimale Positionierung und maximale Bewegungsfreiheit. Hierzu nutzen sie die physiologischen Drehpunkte an Becken und Knien und führen die Bewegung exakt in der gewünschten Bahn. Nach der Streckung wird der Patient wieder in die Ausgangsposition gebracht.

Patienten bestätigen unter anderem folgende Vorteile

- ▶ Weniger Verspannungen, Schmerzen und Hautverletzungen
- ▶ Kein bewegungsbedingtes Herausrutschen aus der Versorgung
- ▶ Erhaltung der Mobilität
- ▶ Verbesserung von Atmung, Kreislauf und Verdauung
- ▶ Verlängerung der aktiven Sitzzeit und bessere Postur
- ▶ Taktile Wahrnehmungsinformationen bleiben konstant
- ▶ Reduzierte Reparatur- und Umbauzeiten und -kosten

Patientengerechte
Kopfstütze

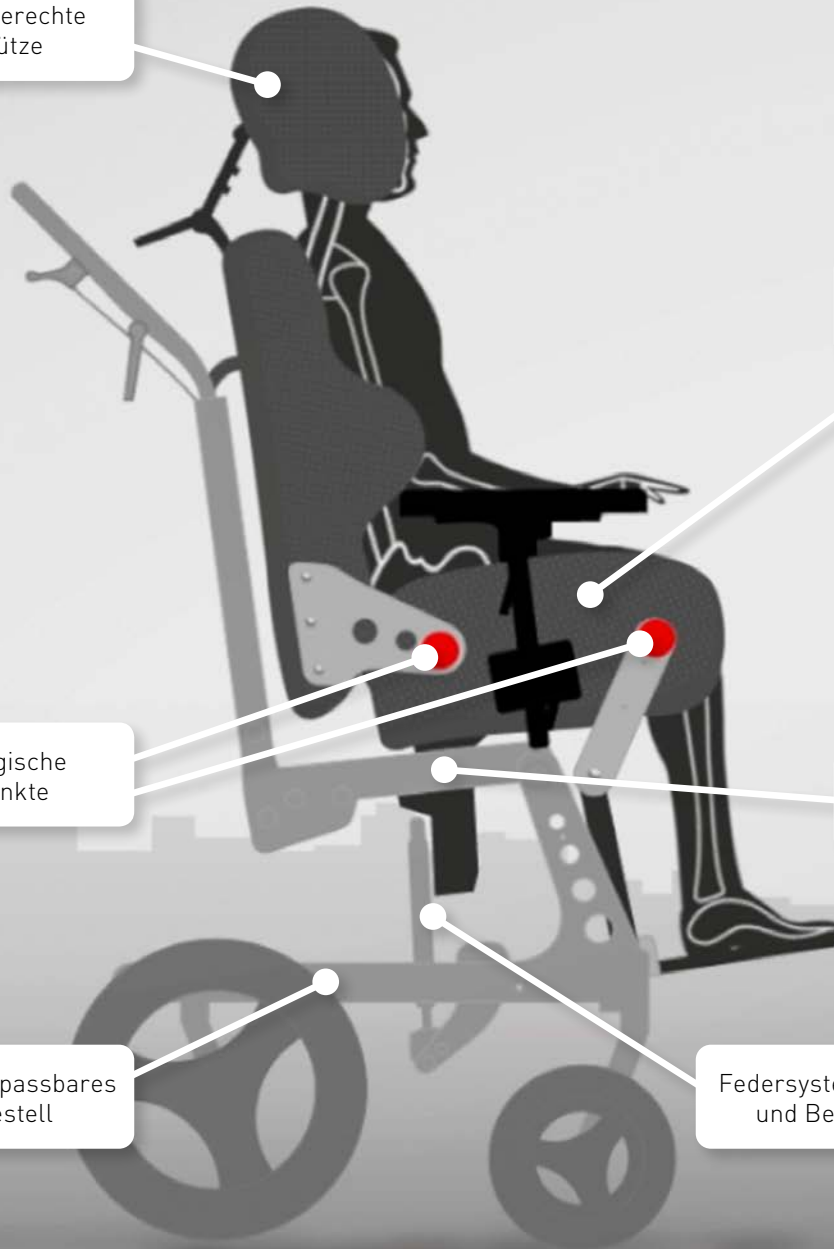
Sitzschale mit anatomi-
scher Polsterung

Physiologische
Drehpunkte

Gleitschienen an Sitz-
und Rückeneinheit

Individuell anpassbares
Untergestell

Federsysteme im Sitz-
und Beinsystem



Bewegung zulassen, Sitzposition verbessern

AKTIVLINE Versorgung verbindet optimale Positionierung und maximale Bewegungsfreiheit. Durchdachte technische Lösungen sorgen dafür, dass der natürliche Bewegungsdrang und -ablauf kontrolliert zugelassen wird und so die beweglichen Körperteile mobil gehalten werden. Gleichzeitig sind Polsterung und Sitzschale individuell anpassbar, so dass für jeden Patienten die physiologisch beste Positionierung gefunden wird.

Die patentierte AKTIVLINE ist das bisher einzige Sitzsystem weltweit, das ein dynamisches Sitzen ermöglicht.





Wer braucht die AKTIVLINE?

Der Indikationsrahmen für dynamische AKTIVLINE Versorgungungen sind infantile Zerebralparese (spastische Tetraplegie, dyskinetische Tetraplegie, Tetraplegie mit dystonischen Spasmen, Athetose und Chorea-Athetose) sowie zerebrale Bewegungsstörungen. Das Sitzen der Patienten und die Fähigkeiten zu gezielten Bewegungen von Kopf und oberen Extremitäten sind dabei aufgrund unterschiedlicher Muster sehr stark eingeschränkt.

Indikationsrahmen

- ▶ Spasmen in Extension
- ▶ Streckreaktionen
- ▶ Pathologische Bewegungsmuster in globaler Extension
- ▶ Emprostotonus und Opisthotonus
- ▶ Startle-Reaktion
- ▶ Schreckreaktionen
- ▶ Synkinetische Streckbewegungen des Rumpfes, der oberen und unteren Extremitäten
- ▶ Dystonische Spasmen
- ▶ Asymmetrischer- und symmetrisch-tonischer Nackenreflex
- ▶ Tonscher Labyrinthreflex

Unser Tipp für Eltern und Betreuer

Wir empfehlen Eltern und Betreuern, die passende Hilfsmittelversorgung gemeinsam mit dem Facharzt, Therapeuten und Sanitätsfachhändler ihres Vertrauens auszuwählen. Sollten Sie Fragen hierzu haben oder eine Empfehlung benötigen, unterstützen wir Sie gerne.



interco[®]

Aktivline!

Jetzt. Einfach. Probesitzen.

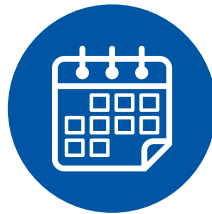
Die bestmögliche Versorgung ist eine der wichtigsten Grundlagen für eine gute Lebensqualität. Wir möchten daher, dass möglichst viele Menschen mit entsprechender Indikation Zugang zu AKTIVLINE Systemen erhalten und bieten die Möglichkeit zum Probesitzen an. Hier können Patienten testen, ob ihnen eine AKTIVLINE Versorgung die gewünschten Vorteile bietet.

So einfach geht's!



Kontakt und Maße

Senden Sie uns die benötigten Maße zu.



Termin

Vereinbaren Sie einen unverbindlichen Probesitz-Termin in Ihrer Nähe.



Testen

Erfahren Sie live, ob eine AKTIVLINE Versorgung für Sie geeignet ist.



Konzeption

Erarbeiten Sie mit unseren Beratern eine individuelle AKTIVLINE Konzeption.



interco[®]

Aktivline!

AKTIVLINE Basis

Standardisiert. Dynamisch. Mitwachsend.

AKTIVLINE Basis ist ein mitwachsendes dynamisches Versorgungssystem für Kinder in drei Standardgrößen. Es besteht aus einem Sitzsystem und einem MINY[®] Untergestell und kann mit einer großen Auswahl an standardisierten Zubehörteilen an spezielle Bedürfnisse angepasst werden.



Eckdaten

- ▶ Dynamisches Sitzsystem in 3 Standardgrößen
- ▶ Mitwachsende Ausführung für Kinder
- ▶ AFS-System (Abduktionskeil-Fußbank-System)
- ▶ Umfangreiches Standard-Zubehörprogramm
- ▶ Mit leichtem MINY Untergestell



interco[®]

Aktivline!

AKTIVLINE Standard

Standardisiert. Mitwachsend. Robust.

AKTIVLINE Standard-Modelle sind dynamische Aluminium-Versorgungssysteme für Kinder und Erwachsene in sechs Standardgrößen mit SIMPLY oder SIMPLY LIGHT Untergestell. Sie können mit einer großen Auswahl an standardisierten Zubehörteilen auf die speziellen Bedürfnisse angepasst werden.



Eckdaten

- ▶ Dynamisches Sitzsystem in 6 Standardgrößen
- ▶ Mitwachsende Ausführung für Kinder und Erwachsene
- ▶ Fußbanksystem durchgehend oder geteilt
- ▶ Untergestell SIMPLY oder SIMPLY LIGHT
- ▶ Umfangreiches Standard-Zubehörprogramm



interco[®]

Aktivline!

AKTIVLINE Individuell

Individuell. Dynamisch. Grenzenlos.

AKTIVLINE Individuell ist ein maßgefertigtes dynamisches Versorgungssystem für Kinder und Erwachsene mit individueller Polsterung, das exakt auf die speziellen Bedürfnisse der Patienten abgestimmt wird. AKTIVLINE Individuell wird wahlweise auf einem Indoor- oder Outdoor-Aluminiumuntergestell aufgebaut.



Eckdaten

- ▶ Individuell konfiguriertes dynamisches Sitzsystem
- ▶ Aluminium-Untergestell SIMPLY / SIMPLY LIGHT (Outdoor)
- ▶ Aluminium-Untergestell ROOMY NE / ROOMY (Indoor)
- ▶ Individuell ausgewähltes / anpassbares Zubehör
- ▶ Mit Vakuum-Körperabdruck oder anatomischer Polsterung



interco[®]

Aktivline!

AKTIVLINE Carbon

Individuell. Leicht. Flexibel.

AKTIVLINE Carbon ist ein maßgefertigtes dynamisches Leichtbau-Versorgungssystem für Kinder und Erwachsene bis 150 cm Körpergröße, das exakt auf die speziellen Bedürfnisse abgestimmt wird. Es lässt flexibel Rotationen im Körper zu, verfügt über alle Vorteile der AKTIVLINE Individuell und ist darüber hinaus in Carbon-Leichtbauweise gefertigt.



Eckdaten

- ▶ Individuell konfiguriertes, flexibles und dynamisches Leichtbau-Sitzsystem
- ▶ Bis zu 60% Gewichtseinsparung dank Carbon Sitzschale
- ▶ Aluminium-Untergestell SIMPLY LIGHT / MINY (Outdoor)
- ▶ Aluminium-Untergestell ROOMY (Indoor)
- ▶ Individuell ausgewähltes / anpassbares Zubehör
- ▶ Maximal Maße beachten: Sitztiefe 40 cm, Sitzbreite 36 cm und Rückenhöhe 50 cm



interco[®]

Aktivline!

AKTIVLINE E-Mobil

Elektrisch. Individuell. Dynamisch.

Eine AKTIVLINE E-Mobil Versorgung besteht aus einer dynamischen und individuell angepassten Sitzschale, die auf einem handelsüblichen Elektro-Rollstuhl mit Vorder- oder Mittelradantrieb aufgebaut wird. Dies ermöglicht Patienten sich selbstständig fortzubewegen.



Eckdaten

- ▶ Individuell konfiguriertes dynamisches Sitzsystem
- ▶ Ausführung in Aluminium
- ▶ Mit Vakuum-Körperabdruck oder anatomischer Polsterung
- ▶ Für alle handelsüblichen Elektro-Rollstühle mit Vorder- oder Mittelradantrieb
- ▶ Ermöglicht selbständiges Fortbewegen

interco[®] Group!

Offen. Ehrlich. Verantwortlich.

Die interco Group! bündelt die Geschäftsaktivitäten der interco Brands unter einem Dach. Sie sichert die konsequente Kundenorientierung und die Einhaltung der hohen Qualitätsansprüche – Made in Germany. Gleichzeitig verantwortet sie die Entwicklung und den Ausbau des interco Teams. Damit schafft die interco Group! die Grundlage für langfristige Partnerschaften und engagiert sich für den verantwortungsvollen Umgang mit der Umwelt und den natürlichen Ressourcen.

interco[®] Aktivline!



Dynamisch.
Flexibel.
Besser.

Seat up your Life!

interco[®] System!



Aktiv.
Passiv.
Individuell.

Sitz- und
Positionierungssysteme

Solide. Eingespielt. Familiär.

interco Aktivline! ist ein Teil der interco Group!. Der erfahrene Spezialist für Rehathechnik steht für hohes Engagement, eine klare Wertorientierung und persönliche Verlässlichkeit.



interco®
Shop!



Komponenten.
Anfertigungen.
Zubehör.

Standard
und nach Maß

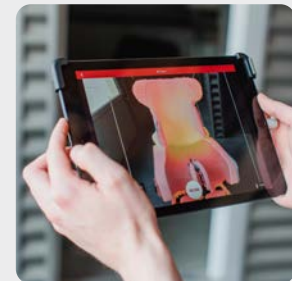
interco®
Tech!



Einfach.
Besser.
Machen.

Technische
Produktionsunterstützung

interco®
Brain!



Wissen.
Vermitteln.
Können.

Schulung
und Beratung

interco[®]

Aktivline!

interco Group GmbH
Im Auel 50
53783 Eitorf
Germany

T. +49 2243 8807-0
F. +49 2243 8807-29
E. info@interco.gmbh
I. www.interco.gmbh

Qualität. Kompetenz. Engagement.

interco Aktivline! ist ein Teil der interco Group!. Die interco Group! ist ein internationaler Spezialist für hochwertige Produkte und Services. Diese umfassen Reha-Lösungen im Bereich Sitzen und Positionieren, technische Dienstleistungen und Produktionsunterstützungen sowie Schulungen und Beratungen.

interco[®] Group!

interco[®]
Aktivline!

interco[®]
System!

interco[®]
Shop!

interco[®]
Tech!

interco[®]
Brain!